

# Phosphatesmo MI

## Strisce per verificare la fosfatasi alcalina nel latte

it

Phosphatesmo MI serve per verificare che il latte sia stato correttamente pastorizzato.

### Contenuto:

1 confezione in alluminio contenente 50 strisce analitiche  
50 sacchetto in PE

### Indicazioni generali:

Estrarre dalla confezione soltanto il numero di strisce analitiche necessario per la misura. Dopo il prelievo, richiudere bene e immediatamente la confezione. Non toccare con le dita i settori di carta reattiva sulla striscia.

### Istruzioni per l'uso:

1. Immergere brevemente le strisce nel latte.
2. Quindi scuotere il liquido in eccesso.
3. Al fine di impedire l'essiccamento della parte reattiva della strisce di prova, riporre le strisce nell'apposito sacchetto in PE. Utilizzare un nuovo sacchetto per ogni test per evitare contaminazioni crociate.
4. Incubare le strisce a 36 °C per 1 ora.

### Valutazione:

In presenza di fosfatasi alcalina il campo di prova si colora di giallo. L'incubazione può essere interrotta. Per effettuare una controprova utilizzare latte grezzo e latte bollito. In questo caso la colorazione gialla indica che si tratta di latte grezzo oppure che il latte non è stato sufficientemente riscaldato.

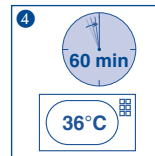
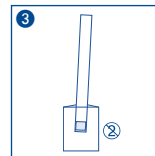
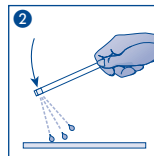
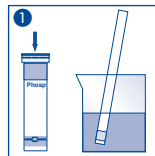
L'assenza di colorazione significa che il riscaldamento breve è stato realizzato correttamente.










### Limite di sensibilità:

0,5 % latte grezzo in latte pastorizzato

### Condizioni di conservazione:

Proteggere le strisce di prova dalla luce solare e dall'umidità. Conservare la lattina in un luogo fresco e asciutto (**temperatura di stoccaggio: +2 °C** **hasta +8 °C**). In casa di magazzino corretto, le strisce analitiche sono utilizzabili fino alla data di scadenza riporta sulla confezione.



 Artikelnummer / Item number / Référence produit / Referencia / Artikelnummer / Numero di catalogo / Numer artykułu	 Chargencode / Batch identification / Numéro de lot / Código de lote / Produktienummer / Codice del lotto / Numer partii
 Achtung! / Warning! / Attention! / ¡Atención! / Let op! / Attenzione! / Uwaga!	 Verwendbar bis / Use by / À utiliser avant / Fecha de caducidad / Te gebruiken tot / Utilizzare entro (anno / mese) / Przydatność do użycia
 Temperaturbegrenzung / Permitted storage temperature range / Limites de température / Limites de temperatura / Temperatuurbegrenzung / Limite de tem- peratura / Ograniczenie temperatury	 Trocken aufbewahren / Store in a dry place / Conserver au sec / Mantener seco / Op een droge plaats bewaren / Mantenerse asciutto / Przechowywać w suchym miejscu
 Gebrauchsanweisung beachten / Please read instructions for use / Respecter les instructions d'utilisation / Observense las instrucciones de uso / Lees de bijsluiting / Consultare le istru- zioni per l'uso / Przestrzegać instrukcję użycia	 Packing geschlossen halten / Keep container closed / Refermer la boîte / Mantenga el envase cerrado / Verpak- king gesloten houden / Conservare la confezione chiusa / Przechowywać pojemnik szczelnie zamknięty
 Ausreichend für <n> Prüfungen / Contains sufficient for <n> tests / Contenu suffisant pour <n> tests / Contenido suficiente para <n> tests / Voldoende voor <n> tests / Contenuto sufficiente per <n> test / Wystarczająco dla kontroli <n>	