

## Cartine rivelatrici per la determinazione semiquantitativa del cloruro, del bromuro e dello ioduro

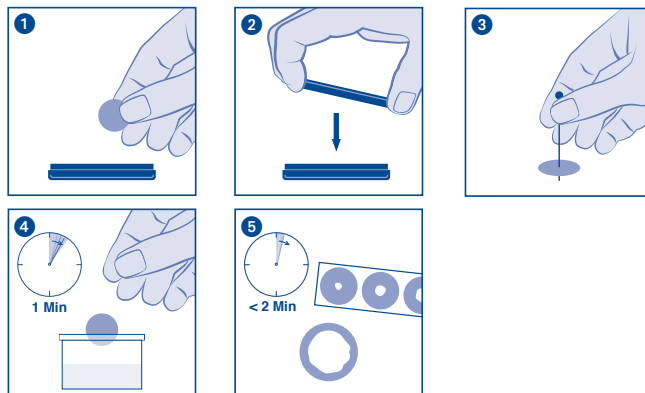
SALTESMO è adatto soprattutto per una rapida determinazione degli ioni di alogeno. È possibile testare velocemente determinate concentrazioni limite e rilevare eventuali superamenti in eccesso o in difetto.

### Viraggio di colore:

In presenza di cloruro, bromuro e ioduro SALTESMO acquista un colore tra il rosso-marrone e il giallo. La grandezza della superficie circolare di viraggio indica la concentrazione totale di cloruro, bromuro e ioduro.

### Istruzioni per l'uso:

1. Prelevare la cartina rivelatrice dalla confezione.
2. **la quale deve essere subito richiusa a tenuta di luce!**
3. Praticare un foro esattamente **al centro della cartina rivelatrice** rotonda, utilizzando l'ago fornito in dotazione!
4. Immergere la striscia analitica per 1 minuto nella soluzione da analizzare.
5. Dopo massimo 2 minuti dalla completa impregnazione della cartina rivelatrice, estrarre quest'ultima dalla soluzione campione e confrontare la grandezza della zona scolorita con la scala di riferimento. La concentrazione può essere rilevata in g/L NaCl, KCl, NaBr oppure KI.  
In caso di concentrazioni troppo elevata si dovrà diluire la soluzione di prova. Per il rilevamento della concentrazione si dovrà quindi tener conto del fattore di diluizione.  
Non è possibile determinare la presenza di ioni di fluoruro.



REF	Artikelnummer / Item number / Référence produit / Referencia / Artikelnummer / Numero di catalogo / Numer artykułu	LOT	Chargencode / Batch identification / Numéro de lot / Código de lote / Productienummer / Codice del lotto / Numer partii
!	Achtung! / Warning! / Attention! / ¡Atención! / Let op! / Attenzione! / Uwaga!	!	Verwendbar bis / Use by / À utiliser avant / Fecha de caducidad / Te gebruiken tot / Utilizzare entro (anno / mese) / Przydatność do użycia
	Temperaturbegrenzung / Permitted storage temperature range / Limites de température / Limites de temperatura / Temperaturbegrenzung / Limite de temperatura / Ograniczenie temperatury		Trocken aufbewahren / Store in a dry place / Conserver au sec / Mantener seco / Op een droge plaats bewaren / Mantenere asciutto / Przechowywać w suchym miejscu
i	Gebrauchsanweisung beachten / Please read instructions for use / Respecter les instructions d'utilisation / Observarse las instrucciones de uso / Lees de bijsluiter / Consultare le istruzioni per l'uso / Przestrzegać instrukcję użycia	!	Packung geschlossen halten / Keep container closed / Refermer la boîte / Mantenga el envase cerrado / Verpakking gesloten houden / Conservare la confezione chiusa / Przechowywać pojemnik szczelnie zamknięty
Σ	Ausreichend für <n> Prüfungen / Contains sufficient for <n> tests / Contenu suffisant pour <n> tests / Contenido suficiente para <n> tests / Voldoende voor <n> tests / Contenuto sufficiente per <n> test / Wystarczająco dla kontroli <n>		