

PHOSPHATESMO KM

Cartine cromatografiche della fosfatasi acida

(per la determinazione di macchie di sperma nei laboratori criminalistici e di medicina legale)

Contenuto:

25 cartine da 15 x 30 mm, appiccicate singolarmente su strato di plastica e confezionate in flaconi di alluminio.

Reazione cromatica:

PHOSPHATESMO KM reagisce al contatto con fosfatasi acida (tracce o, sperma) formando macchie di colore violaceo su fondo bianco.

Istruzioni per l'uso:

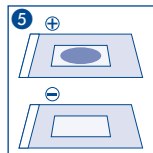
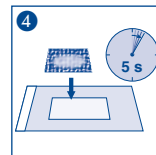
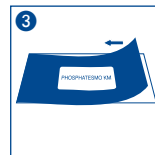
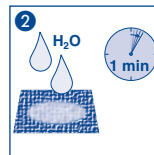
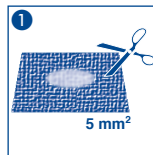
Le tracce presenti sul campione sospetto vengono analizzate al microscopio. I tessuti impregnati risultano induriti e all'esame con una lampada al quarzo presentano normalmente una fluorescenza azzurrina, biancastra o giallognola, PHOSPHATESMO KM permette di accertare con rapidità, sul luogo del delitto, se le tracce rinvenute sono costituite da macchie di sperma. Grattare oppure ricavare dal materiale sospetto una provetta di qualche mm² o ammorbidirle con acqua o con soluzione di cioruro sodico. Prelevare solo il quantitativo di cartine richiesto. Richiudere quindi immediatamente il flacone aprire la cartina PHOSPHATESMO KM e staccarla dallo strato. Non toccare la cartina con le dita. Adagiare sulla cartina la sostanza ammorbidita per circa 1 minuto e ancora umida. Dopo qualche secondo appare, alla presenza di fosfatasi acida una evidente colorazione violacea.

Specificazioni:

PHOSPHATESMO KM è ideato appositamente per analizzare la fosfatasi acida. La reazione non sostituisce l'accertamento microscopico dagli spermii intatti.

Condizioni di stoccaggio:

Non esporre le lamelle alla luce solare e all'umidità. Conservare la confezione in luogo fresco e asciutto (temperatura di stoccaggio non superiore a + 30 °C).



REF	Artikelnummer / Item number / Référence produit / Referencia / Artikelnummer / Numero di catalogo / Numer artykułu	LOT	Chargencode / Batch identification / Numéro de lot / Código de lote / Productinummer / Codice del lotto / Numer partii
	Achtung! / Warning! / Attention! / ¡Atención! / Let op! / Attenzione! / Uwaga!		Verwendbar bis / Use by / À utiliser avant / Fecha de caducidad / Te gebruiken tot / Utilizzare entro (anno / mese) / Przydatność do użycia
	Temperaturbegrenzung / Permitted storage temperature range / Limites de température / Limites de temperatura / Temperatuurbegrenzing / Limite de temperatura / Ograniczenie temperatury		Trocken aufbewahren / Store in a dry place / Conserver au sec / Mantener seco / Op een droge plaats bewaren / Mantenere asciutto / Przechowywać w suchym miejscu
	Gebrauchsanweisung beachten / Please read instructions for use / Respecter les instructions d'utilisation / Obsérvense las instrucciones de uso / Lees de bijsluiters / Consultare le istruzioni per l'uso / Przestrzegać instrukcję użycia		Packing geschlossen halten / Keep container closed / Refermer la boîte / Mantenga el envase cerrado / Verpakking gesloten houden / Conservare la confezione chiusa / Przechowywać pojemnik szczelnie zamknięty
	Ausreichend für <n> Prüfungen / Contains sufficient for <n> tests / Contenu suffisant pour <n> tests / Contenido suficiente para <n> tests / Voldoende voor <n> tests / Contenuto sufficiente per <n> test / Wystarczająco dla kontroli <n>		