

Starter-Set per i BioFix® Test d'Inibizione della Nitrificazione

Contenuto:

- 1 pz. Adattatore per elettrodi per la registrazione degli elettrodi dell'ossigeno
- 3 x 2 pz. Guarnizioni ad anello per adattatore per elettrodi
- 2 pz. Piattino di miscelazione
- 1 pz. Siringa a microlitri, vol. 100 µl
- 1 pz. Siringa di filtrazione, vol. 20 ml

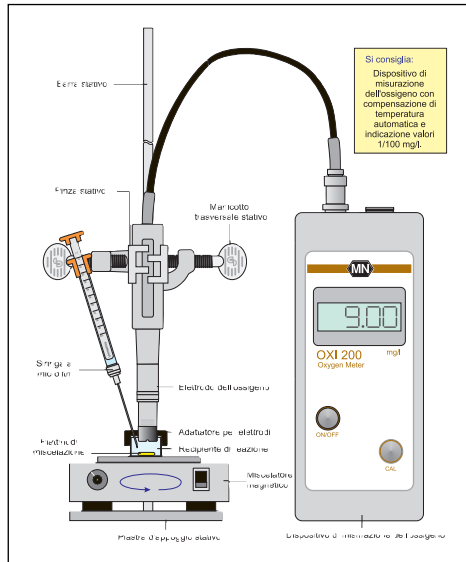
Accessori necessari per l'esecuzione dei BioFix® Test d'Inibizione della Nitrificazione:

- Set di reagenti BioFix® Test d'Inibizione della Nitrificazione A-Tox (Cod. art. 970 001).
- Set di reagenti BioFix® Test d'Inibizione della Nitrificazione N-Tox (Cod. art. 970 002).
- CHROMAFIL® Filtro monosuo, non sterile, dimensioni dei pori 0,45 µm (Cod. art. 916 52).
- Dispositivo di misurazione dell'ossigeno, miscelatore magnetico, stativo con morsetti, pipette a stantuffo a punta.

Istruzioni più dettagliate per l'esecuzione del BioFix® Test d'Inibizione della Nitrificazione sono allegate ai set di reagenti.

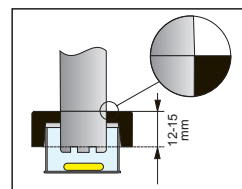
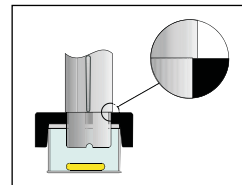
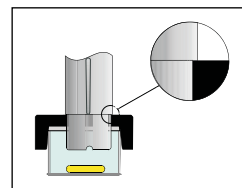
Allestimento consigliato del luogo di misurazione per il BioFix® Test d'Inibizione della Nitrificazione:

L'immagine sotto riportata può essere d'aiuto per l'allestimento del luogo di misurazione per l'esecuzione del BioFix® Test d'Inibizione della Nitrificazione.



Avvertenze per l'inserimento dell'adattatore per elettrodi sull'elettrodo dell'ossigeno:

Per una precisa esecuzione del test è di **fondamentale importanza** il corretto inserimento dell'adattatore per elettrodi sull'elettrodo dell'ossigeno. Questo dipende in modo particolare dal tipo di testa a membrana inserita sull'elettrodo dell'ossigeno utilizzato.



a) Dispositivi di misurazione dell'ossigeno di MACHERY-NAGEL

Il BioFix® Test d'Inibizione della Nitrificazione possono essere eseguiti con entrambi i dispositivi di misurazione dell'ossigeno offerti da MACHERY-NAGEL, BioFix® OXI 200 e BioFix® OXI 300 (Cod. art. 923 701).

Infilare l'elettrodo dell'ossigeno attraverso il grosso foro centrale dell'adattatore per elettrodi **fino alla prima tacca** (circa 1,2 cm di distanza dall'estremità dell'elettrodo).

Eseguire il test secondo le istruzioni d'uso.

b) Dispositivi di misurazione dell'ossigeno di Hanna Instruments

Se i dispositivi sono provvisti di uno dei due sensori per ossigeno HI 75401 o HI 76407, così come di membrane sostitutive/teste a membrana HI 76407 A/P, il BioFix® Test d'Inibizione della Nitrificazione può essere eseguito sui seguenti dispositivi di misurazione dell'ossigeno di Hanna Instruments:

HI 8043, HI 9142, HI 9143, HI 9145, HI 9141, HI 91410, HI 964400

Avvertenza: Prima dell'installazione dell'adattatore per elettrodi rimuovere eventuali accessori avvitati su esso, ad esempio un bastoncino di miscelazione!

Infilare l'elettrodo dell'ossigeno attraverso il grosso foro centrale dell'adattatore per elettrodi **fino alla prima tacca** (circa 1,2 cm di distanza dall'estremità dell'elettrodo).

Eseguire il test secondo le istruzioni d'uso.

c) Dispositivi per la misurazione dell'ossigeno di WTW

Il coperchio per test si adatta a tutti i dispositivi per la misurazione dell'ossigeno di WTW che sono provvisti di sensori per ossigeno **EO 90, EO 96, EO 196, CellOx® 325, TriOxmatic, EO 200 e TriOxmatic, 300**. Occorre inoltre verificare se la testa a membrana presente è di **tipo WP 90**.

Avvertenza: Prima dell'installazione dell'adattatore per elettrodi rimuovere eventuali accessori avvitati su esso, ad esempio un bastoncino di miscelazione!

I dispositivi equipaggiati con sensore per ossigeno **StirrOx® G non sono** adatti per l'esecuzione dei BioFix® Test d'Inibizione della Nitrificazione. Devono quindi essere completati o modificati con uno dei sensori sopra elencati.

Nel rispetto delle premesse sopra esposte, il BioFix® Test d'Inibizione della Nitrificazione può essere eseguito sui seguenti dispositivi di misurazione dell'ossigeno di WTW:

Oxi 92, Oxi 96, Oxi 196, Oxi 197i, Oxi 315i, Oxi 320, Oxi 323, Oxi 325, Oxi 330/330i, Oxi 340/340i, Oxi 530, Oxi 537, Oxi 538, inoLab® Oxi 730, inoLab® Oxi 740, inoLab® Multi 720, inoLab® Multi 740, Multi 340i, Multi 350i, Oxi 2000, Oxi 3000, ProfiLine Oxi 197/197i, ProfiLine Multi 197i, ProfiLab Oxi 597, MultiLine P4, MultiLab P5.

Importante:

Per gli elettrodi ad ossigeno WTW con cappuccio a membrana modello **WP3-ST** è necessario un adattatore speciale di 12 mm in **aggiunta** allo Starter-Set per i BioFix® Test d'Inibizione della Nitrificazione. L'adattatore è distribuito da MACHERY-NAGEL con Cod. art. 970 116.

Fare passare gli elettrodi dell'ossigeno per **12 - 15 mm** attraverso il grosso foro centrale dell'adattatore per elettrodi. Eseguire il test secondo le istruzioni d'uso.

d) Dispositivi di misurazione dell'ossigeno di altri fornitori

Se per l'esecuzione del BioFix® Test d'Inibizione della Nitrificazione si intende utilizzare dispositivi di misurazione dell'ossigeno ed elettrodi di ossigeno diversi da quelli finora citati, siete pregati di rivolgervi anzitutto ai collaboratori per l'assistenza esterna di vostra competenza oppure direttamente a MACHERY-NAGEL, Düren.