

## Contenido :

1 tubo de aluminio con 100 tiras reactivas

## Rango de medida:

200–1600 mg/L  $\text{SO}_4^{2-}$

## Gradación:

< 200 · > 400 · > 800 · > 1200 · > 1600 mg/L  $\text{SO}_4^{2-}$

## Indicaciones generales:

Utilice sólo la cantidad necesaria de tiras. Una vez sacadas las tiras que se necesitan, cierre el tubo inmediatamente. No toque las almohadillas reactivas.

## Indicaciones específicas para el test:

Si la solución problema tiene un valor pH de 4–8, la reacción se producirá sin interferencias. Las soluciones fuertemente ácidas deberán tamponarse con acetato de sodio, y las soluciones alcalinas con ácido tartárico.

## Instrucciones de uso:

1. Sumerja la tira reactiva con todas sus almohadillas en la muestra por 1 s.
2. Agite un poco para eliminar el exceso de líquido.
3. Espere 120 s.
4. Compare con la escala de colores.

## Interferencias:

Los siguientes iones interfieren sólo en concentraciones superiores a las mencionadas a continuación:

> 1000 mg/L  $\text{BrO}_3^-$ ,  $\text{ClO}_3^-$ ,  $\text{CrO}_4^{2-}$ ,  $\text{SO}_3^{2-}$ ,  $\text{S}_2\text{O}_3^{2-}$ ,  $\text{SeO}_3^{2-}$ ,  
> 500 mg/L  $\text{S}_2\text{O}_4^{2-}$ ,  
> 100 mg/L  $\text{CN}^-$ ,  $\text{S}_2^{2-}$ .

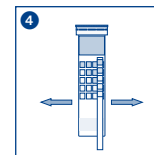
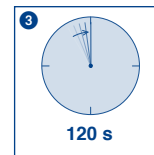
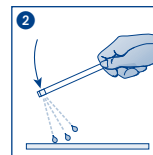
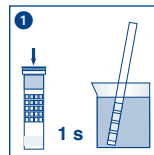
## Eliminación:

Las tiras reactivas usadas pueden eliminarse como residuos domésticos normales.

## Almacenamiento:

Protéjase las tiras de la luz solar y de la humedad. Guárdese el envase en un lugar fresco y seco, a una temperatura no superior a +30 °C.

Estando almacenadas correctamente, las tiras reactivas pueden usarse hasta la fecha de vencimiento que consta en el envase.



	Artikelnummer / Item number / Référence produit / Referencia / Artikelnummer / Numero di catalogo / Numer artykułu		Chargencode / Batch identification / Numéro de lot / Código de lote / Produktionummer / Codice del lotto / Numer partii
	Achtung! / Warning! / Attention! / ¡Atención! / Let op! / Attenzione! / Uwaga!		Verwendbar bis / Use by / À utiliser avant / Fecha de caducidad / Te gebruiken tot / Utilizzare entro (anno / mese) / Przydatność do użycia
	Temperaturbegrenzung / Permitted storage temperature range / Limites de température / Limites de temperatura / Temperatuurbegrenzing / Limite de temperatura / Ograniczenie temperatury		Trocken aufbewahren / Store in a dry place / Conserver au sec / Mantener seco / Op een droge plaats bewaren / Mantener asciutto / Przechowywać w suchym miejscu
	Gebrauchsanweisung beachten / Please read instructions for use / Respecter les instructions d'utilisation / Observense las instrucciones de uso / Lees de bijsluiter / Consultare le istruzioni per l'uso / Przestrzegać instrukcję użycia		Packung geschlossen halten / Keep container closed / Refermer la boîte / Mantenga el envase cerrado / Verpak- king gesloten houden / Conservare la confezione chiusa / Przechowywać pojemnik szczelnie zamknięty
	Ausreichend für <n> Prüfungen / Contains sufficient for <n> tests / Contenu suffisant pour <n> tests / Contenido suficiente para <n> tests / Voldoende voor <n> tests / Contenuo sufficiente per <n> test / Wystarczająco dla kontroli <n>		