

# Multi-barritas para acuariófilos

**Contenido :**

1 tubo de aluminio con 100 tiras reactivas (REF 913 26) ó 25 tiras reactivas (913 27)

**Indicaciones generales:**

Utilice sólo la cantidad necesaria de tiras. Una vez sacadas las tiras que se necesitan, cierre el tubo inmediatamente. No toque las almohadillas reactivas.

**Instrucciones de uso:**

1. Sumerja la tira con todas sus almohadillas por 1 s en la muestra (no en agua corriente).
2. Agite un poco para eliminar el exceso de líquido.
3. Espere 60 s.
4. Compare con la escala de colores.

**Evaluación de la calidad del agua:**

La dureza total del agua viene determinada por el contenido de sales de calcio y de magnesio. El valor benigno para la mayoría de los peces ornamentales es de 5–10 °d (factores de conversión: 1 °d = 1,8 °f = 1,25 °e = 17,8 mg/L CaCO<sub>3</sub>).

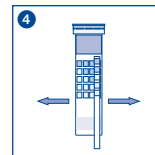
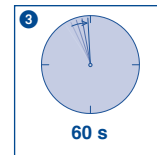
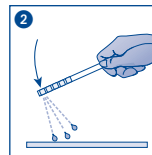
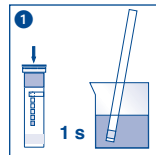
La dureza de carbonatos es un indicador de la dureza total del agua y varía en función de la concentración de iones alcalinotérreos, equivalente a la de iones de carbonato y bicarbonato presentes en el agua. La dureza de carbonatos es un indicador de la capacidad tamponante del agua. Cuando el agua tiene una dureza de carbonatos baja, su capacidad tamponante es insuficiente dando lugar a variaciones de pH que ponen en peligro la vida de los peces. El agua ideal tiene una dureza de carbonatos entre 2 °d y 4 °d (factores de conversión: 1 °d = 1,8 °f = 1,25 °e = 17,8 mg/L CaCO<sub>3</sub>).

El valor pH nos indica si el agua es ácida, alcalina o neutra. El agua con un pH de 7 se considera neutra. Mientras más bajo sea el valor pH, más ácida será el agua; y mientras más alto, más alcalina. El agua ideal para los acuarios de agua dulce tiene un pH entre 6,4 y 6,9. Si los valores de dureza total, dureza de carbonatos y pH del agua de su acuario no son los recomendados, diríjase a su tienda de mascotas especializada.

**Almacenamiento:**

Protéjase las tiras de la luz solar y de la humedad. Guárdese el envase en un lugar fresco y seco, a una temperatura no superior a +30 °C.

Estando almacenadas correctamente, las tiras reactivas pueden usarse hasta la fecha de vencimiento que consta en el envase.



|            |   |            |  |
|------------|---|------------|--|
| <b>REF</b> | Artikelnummer / Item number / Référéncie produit / Referencia / Artikelnummer / Numero di catalogo / Numer artykułu   | <b>LOT</b> | Chargencode / Batch identification / Numéro de lot / Código de lote / Productienummer / Codice del lotto / Numer partii  |
|            | Achtung! / Warning! / Attention! / ¡Atención! / Let op! / Attenzione! / Uwaga!  |            | Verwendbar bis / Use by / À utiliser avant / Fecha de caducidad / Te gebruiken tot / Utilizzare entro (anno / mese) / Przydatność do użycia  |
|            | Temperaturbegrenzung / Permitted storage temperature range / Limites de température / Limites de temperatura / Temperatuurbegrenzing / Limite de temperatura / Ograniczenie temperatury   |            | Trocken aufbewahren / Store in a dry place / Conserver au sec / Mantener seco / Op een droge plaats bewaren / Mantere asciutto / Przechowywać w suchym miejscu   |
|            | Gebrauchsanweisung beachten / Please read instructions for use / Respecter les instructions d'utilisation / Obsérvense las instrucciones de uso / Lees de bijsluitert / Consultare le istruzioni per l'uso / Przestrzegać instrukcję użycia |            | Packung geschlossen halten / Keep container closed / Refermer la boîte / Mantenga el envase cerrado / Verpakking gesloten houden / Conservare la confezione chiusa / Przechowywać pojemnik szczelnie zamknięty |
|            | Ausreichend für <n> Prüfungen / Contains sufficient for <n> tests / Contenu suffisant pour <n> tests / Contenido suficiente para <n> tests / Voldoende voor <n> tests / Contenuto sufficiente per <n> test / Wystarczająco dla kontroli <n> |            |  |