

Contenido:

1 tubo de aluminio con 100 tiras reactivas

Rango de medida:

Evaluación visual

10–1000 mg/L SO_3^{2-}

Evaluación reflectométrica

10–500 mg/L SO_3^{2-}

Gradación:

0 · 10 · 25 · 50 · 100 · 250 · 500 · 1000 mg/L SO_3^{2-}

Indicaciones generales:

Utilice sólo la cantidad necesaria de tiras. Una vez sacadas las tiras que se necesitan, cierre el tubo inmediatamente. No toque la almohadilla reactiva.

Instrucciones de uso:

1. Sumerja la tira reactiva por 1 s en la muestra (pH 6–9).
 2. Agite un poco para eliminar el exceso de líquido.
 3. Espere 20 s.
 4. Compare con la escala de colores.
- En presencia de iones de sulfito, la almohadilla reactiva virará a rosa salmón.

Interferencias:

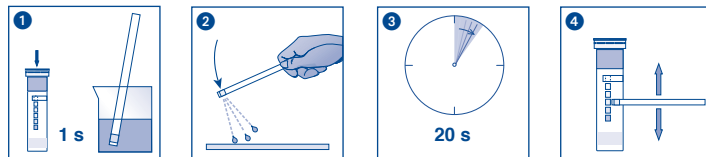
Las soluciones ácidas (p. ej. vino blanco) deberán ser neutralizadas con acetato de sodio sólido, ya que el papel reactivo no reacciona en medio ácido. En solución neutra, los iones sulfuro interfieren haciendo virar el papel a rojo; esta interferencia puede eliminarse añadiendo iones níquel (II) y después filtrando el sulfuro de níquel formado. Los agentes reductores tales como el cloruro de hidroxilamonio o el ácido ascórbico en gran cantidad interfieren mostrando un contenido de sulfito inferior al real.

Eliminación:

Las tiras reactivas usadas pueden eliminarse como residuos domésticos normales.

Almacenamiento:

Protéjase las tiras de la luz solar y de la humedad. Guárdese el envase en un lugar fresco y seco, a una temperatura no superior a +30 °C. Estando almacenadas correctamente, las tiras reactivas pueden usarse hasta la fecha de vencimiento que consta en el envase.



| | | | |
|------------|--|------------|---|
| REF | Artikelnummer / Item number / Référéncé produit / Referencia / Artikelnummer / Numero di catalogo / Numer artykułu | LOT | Chargencode / Batch identification / Numéro de lot / Código de lote / Productienummer / Codice del lotto / Numer partii |
| | Achtung! / Warning! / Attention! / ¡Atención! / Let op! / Attenzione! / Uwaga! | | Verwendbar bis / Use by / À utiliser avant / Fecha de caducidad / Te gebruiken tot / Utilizzare entro (anno / mese) / Przydatność do użycia |
| | Temperaturbegrenzung / Permitted storage temperature range / Limites de température / Limites de temperatura / Temperatuurbegrenzing / Limite de temperatura / Ograniczenie temperatury | | Trocken aufbewahren / Store in a dry place / Conserver au sec / Mantener seco / Op een droge plaats bewaren / Mantener asciutto / Przechowywać w suchym miejscu |
| | Gebrauchsanweisung beachten / Please read instructions for use / Respecter les instructions d'utilisation / Obsérvense las instrucciones de uso / Lees de bijsluiter / Consultare le istru- zioni per l'uso / Przestrzegać instrukcję użycia | | Packung geschlossen halten / Keep container closed / Refermer la boîte / Mantenga el envase cerrado / Verpak- king gesloten houden / Conservare la confezione chiusa / Przechowywać pojemnik szczelnie zamknięty |
| | Ausreichend für <n> Prüfungen / Contains sufficient for <n> tests / Contenu suffisant pour <n> tests / Contenido suficiente para <n> tests / Voldoende voor <n> tests / Contenuto sufficiente per <n> test / Wystarczająco dla kontroli <n> | | |