

QUANTOFIX® Cobre

es

Contenido :

1 tubo de aluminio con 100 tiras reactivas

Rango de medida:

10–300 mg/L Cu⁺²

Gradación:

0 · 10 · 30 · 100 · 300 mg/L Cu⁺²

Indicaciones generales:

Utilice sólo la cantidad necesaria de tiras. Una vez sacadas las tiras que se necesitan, cierre el tubo inmediatamente. No toque la almohadilla reactiva.

Instrucciones de uso:

1. Sumerja la tira reactiva por 1 segundo en la muestra (pH 2–6).
2. Agite un poco para eliminar el exceso de líquido.
3. Espere 20 segundos.
4. Compare con la escala de colores.

En presencia de iones de cobre, la almohadilla reactiva se tornará violeta rojizo.

Interferencias:

Las soluciones fuertemente ácidas (pH < 2) deberán tamponarse con acetato de sodio sólido hasta que alcancen un pH de 2 a 6. Las soluciones de cobre concentradas deberán diluirse hasta que su contenido de cobre esté dentro de los valores de la escala. Al calcular el contenido deberá tomarse en cuenta el factor de dilución.

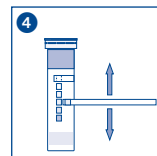
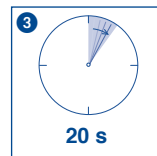
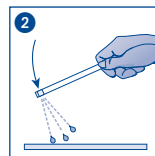
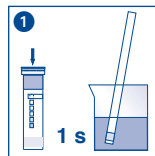
Eliminación:










Las tiras reactivas usadas pueden eliminarse como residuos domésticos normales.

Almacenamiento:

Protéjase las tiras de la luz solar y de la humedad. Guárdese el envase en un lugar fresco y seco, a una temperatura no superior a +30 °C.

Estando almacenadas correctamente, las tiras reactivas pueden usarse hasta la fecha de vencimiento que consta en el envase.



 REF	Artikelnummer / Item number / Référéncé produit / Referencia / Artikelnummer / Numero di catalogo / Numer artykułu	 LOT	Chargencode / Batch identification / Numéro de lot / Código de lote / Productienummer / Codice del lotto / Numer partii
	Achtung! / Warning! / Attention! / ¡Atención! / Let op! / Attenzione! / Uwaga!		Verwendbar bis / Use by / À utiliser avant / Fecha de caducidad / Te gebruiken tot / Utilizzare entro (anno / mese) / Przydatność do użycia
	Temperaturbegrenzung / Permitted storage temperature range / Limites de temperature / Limites de temperatura / Temperatuurbegrenzung / Limite de temperatura / Ograniczenie temperatury		Trocken aufbewahren / Store in a dry place / Conserver au sec / Mantener seco / Op een droge plaats bewaren / Mantener asciutto / Przechowywać w suchym miejscu
	Gebrauchsanweisung beachten / Please read instructions for use / Respecter les instructions d'utilisation / Obsérvense las instrucciones de uso / Lees de bijsluiter / Consultare le istru- zioni per l'uso / Przestrzegać instrukcję użycia		Packung geschlossen halten / Keep container closed / Refermer la boîte / Mantenga el envase cerrado / Verpak- king gesloten houden / Conservare la confezione chiusa / Przechowywać pojemnik szczelnie zamknięty
	Ausreichend für <n> Prüfungen / Contains sufficient for <n> tests / Contenu suffisant pour <n> tests / Contenido suficiente para <n> tests / Voldoende voor <n> tests / Contenu sufficiente per <n> test / Wystarczająco dla kontroli <n>		