

# Prueba de fluoruro

ES

## Hojitas de prueba y reactivo para la identificación semi-cuantitativa de iones de fluoruro en aguas superficiales y freáticas

La prueba de fluoruro es sumamente idónea para la verificación rápida de la concentración de iones de fluoruro. Permite comprobar con rapidez ciertas concentraciones límite, e identificar la presencia en grado mayor o menor.

### Reacción cromática:

La hojita de prueba de color rosado pierde dicho color bajo la acción de una solución de fluoruro ácida salina. El tamaño de la zona circular descoloreada guarda relación con la cantidad total de fluoruro.

### Contenido:

- 1 Envase con 30 hojitas de prueba
- 1 Vaso para servir de probeta
- 1 Aguja
- 1 Frasco con ácido clorhídrico al 6 %
- 1 Escala para realizar las comparaciones y mediciones

### Instrucciones para el uso:

1. Llenar la probeta hasta la mitad con la muestra de agua (aprox. 10 mL).
2. Añadir 20 gotas de ácido clorhídrico. El pH tiene que ser inferior a 1.
3. Sacar una hojita de prueba del envase.
4. Volver a cerrar inmediatamente el envase.
5. Perforar la hojita de prueba circular, mediante la aguja adjunta, exactamente en su centro.
6. Echar la hojita de prueba sobre la solución preparada y sumergirla.
7. Después de 5 a 7 minutos, la hojita de prueba habrá quedado totalmente saturada y ya no seguirá absorbiendo la solución. Quitar el papel de prueba de la solución a más tardar a los 2 minutos después de haber quedado totalmente saturada y comparar el tamaño de la zona descoloreada con la escala. La concentración se podrá expresar en mg/L F<sup>-</sup>. Tratándose de concentraciones demasiado elevadas, habrá que diluir previamente la solución de prueba. Después de efectuada la lectura se tendrá en cuenta la dilución previa efectuada a través de la multiplicación correspondiente.

### Fallos:

Los cloratos y bromatos dan origen al blanqueamiento del papel de prueba. Estos fallos se podrán suprimir mediante la adición de ditionito sódico (Na<sub>2</sub>S<sub>2</sub>O<sub>4</sub>). Esta manipulación no perjudica la identificación del fluoruro.

La presencia de sulfato en grandes cantidades también da origen a emblanqueamientos. El fallo causado por el sulfato se podrá suprimir mediante la adición de cloruro de bario (BaCl<sub>2</sub>).

Tratándose de soluciones con intensa coloración propia, será necesario tener en cuenta dicho color propio de la solución al evaluar la reacción de fluoruro.

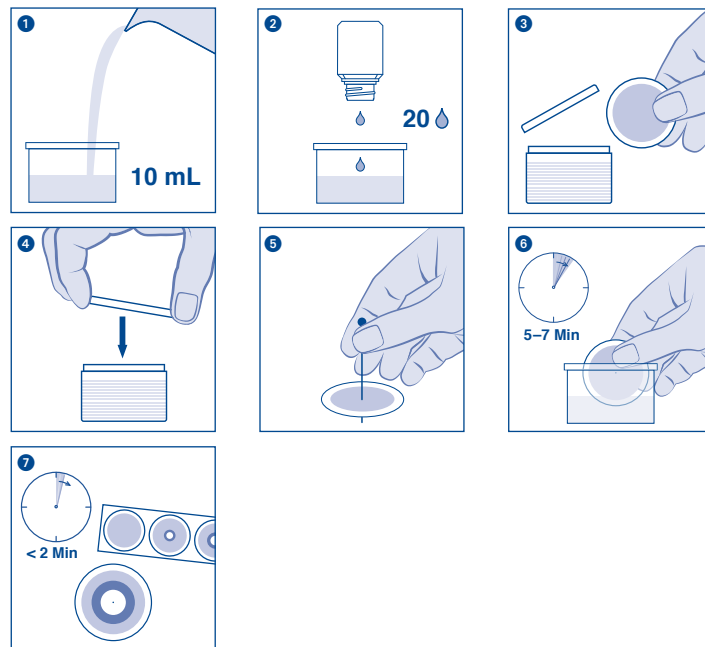
### Eliminación:

Después del análisis, las soluciones usadas pueden verse en el desagüe diluidas con agua de grifo para su tratamiento posterior en la planta depuradora. Las tiras reactivas pueden tirarse a la basura.

### Estabilidad:

Proteger las hojitas de prueba contra la acción de la luz solar y la humedad. Guardar el envase en sitio fresco y seco (temperatura de almacenamiento no superior a + 30 °C).

MACHEREY-NAGEL GmbH & Co. KG · Neumann-Neander-Str. 6-8 · 52355 Düren · Alemania  
Tel.: +49 24 21 969-0 · Fax: +49 24 21 969-199 · info@mn-net.com · [www.mn-net.com](http://www.mn-net.com)



REF	Artikelnummer / Item number / Référence produit / Referencia / Artikelnummer / Numero di catalogo / Numer artykułu	LOT	Chargencode / Batch identification / Numéro de lot / Código de lote / Productienummer / Codice del lotto / Numer partii
⚠	Achtung! / Warning! / Attention! / ¡Atención! / Let op! / Attenzione! / Uwaga!	📅	Verwendbar bis / Use by / À utiliser avant / Fecha de caducidad / Te gebruiken tot / Utilizzare entro (anno / mese) / Przydatność do użycia
🌡	Temperaturbegrenzung / Permitted storage temperature range / Limites de température / Límites de temperatura / Temperaturbegrenzung / Limite de temperatura / Ograniczenie temperatury	☔	Trocken aufbewahren / Store in a dry place / Conserver au sec / Mantener seco / Op een droge plaats bewaren / Mantener asciutto / Przechowywać w suchym miejscu
📖	Gebrauchsanweisung beachten / Please read instructions for use / Respecter les instructions d'utilisation / Obsérvense las instrucciones de uso / Lees de bijsluiting / Consultare le istruzioni per l'uso / Przestrzegać instrukcję użycia	🔒	Packung geschlossen halten / Keep container closed / Refermer la boîte / Mantenga el envase cerrado / Verpakking gesloten houden / Conservare la confezione chiusa / Przechowywać pojemnik szczelnie zamknięty
Σ	Ausreichend für <n> Prüfungen / Contains sufficient for <n> tests / Contenu suffisant pour <n> tests / Contenido suficiente para <n> tests / Voldoende voor <n> tests / Contenuto sufficiente per <n> test / Wystarczająco dla kontroli <n>		