

Phosphatesmo MI

Varillas de test para la determinación de fosfatasa alcalina en la leche

es

Phosphatesmo MI es un instrumento para verificar la correcta pasteurización de la leche.

Contenido :

- 1 tubo de aluminio con 50 tiras reactivas
- 50 bolsas de polietileno

Indicaciones generales:

Utilice sólo la cantidad necesaria de tiras. Una vez sacadas las tiras que se necesitan, cierre el tubo inmediatamente. No toque la almohadilla reactiva.

Instrucciones de uso:

1. Sumergir brevemente las varillas en la leche.
2. Agitar a continuación para desprender el exceso de líquido.
3. Para prevenir que la almohadilla de las varillas indicadoras se seque, coloque las varillas indicadoras por favor coloquelas en bolsas de polietileno. Utilice una nueva bolsa para cada test para evitar contaminación.
4. Incubar las varillas a 36 °C durante 1 h.

Evaluación:

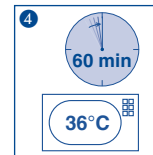
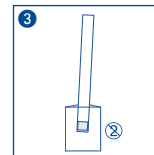
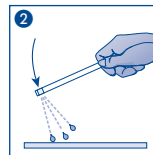
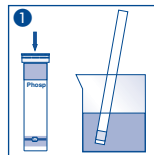
En presencia de fosfatasa alcalina, el campo de comprobación adquiere color amarillo. Puede entonces interrumpirse la incubación. Para la verificación se utiliza leche hervida y leche sin hervir. Una coloración amarilla indicaría aquí que se trata de leche sin hervir o que la leche no se ha calentado lo suficiente. La ausencia de coloración significaría que el breve calentamiento (pasteurización) se ha realizado correctamente.










Límite de sensibilidad:

0,5 % leche cruda en leche pasteurizada

Almacenamiento:

Proteger las varillas de la luz solar y la humedad. Almacenar la lata en lugar fresco y seco (**temperatura de almacenaje: +2 ° a +8 °C**). Estando almacenadas correctamente, las tiras reactivas pueden usarse hasta la fecha de vencimiento que consta en el envase.



 Artikelnummer / Item number / Référence produit / Referencia / Artikelnummer / Numero di catalogo / Numer artykułu	 Chargencode / Batch identification / Numéro de lot / Código de lote / Produktienummer / Codice del lotto / Numer partii
 Achtung! / Warning! / Attention! / ¡Atención! / Let op! / Attenzione! / Uwaga!	 Verwendbar bis / Use by / À utiliser avant / Fecha de caducidad / Te gebruiken tot / Utilizzare entro (anno / mese) / Przydatność do użycia
 Temperaturbegrenzung / Permitted storage temperature range / Limites de température / Limites de temperatura / Temperatuurbegrenzung / Limite de tem- peratura / Ograniczenie temperatury	 Trocken aufbewahren / Store in a dry place / Conserver au sec / Mantener seco / Op een droge plaats bewaren / Mantener asciutto / Przechowywać w suchym miejscu
 Gebrauchsanweisung beachten / Please read instructions for use / Respecter les instructions d'utilisation / Obsérvense las instrucciones de uso / Lees de bijsluiting / Consultare le istru- zioni per l'uso / Przestrzegać instrukcję użycia	 Packing geschlossen halten / Keep container closed / Refermer la boîte / Mantenga el envase cerrado / Verpak- king gesloten houden / Conservare la confezione chiusa / Przechowywać pojemnik szczelnie zamknięty
 Ausreichend für <n> Prüfungen / Contains sufficient for <n> tests / Contenu suffisant pour <n> tests / Contenido suficiente para <n> tests / Voldoende voor <n> tests / Contenu sufficiente per <n> test / Wystarczająco dla kontroli <n>	