

PEROXTESMO KM

es

Papel reactivo para la determinación de Peroxidasa o trazas de sangre

PEROXTESMO KM (para la determinación de trazas de sangre en criminalística y medicina forense):

25 papeles de 15 x 30 mm fijados individualmente en hojas de plástico y envasados en cajas de aluminio. Después de su uso los papeles pueden fijarse en la misma hoja y servir de comprobantes en las actas.

Reacción coloreada:

El PEROXTESMO KM reacciona con Peroxidasa o trazas de sangre formando manchas azules sobre fondo blanco.

Forma de empleo:

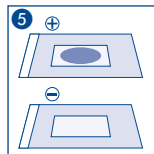
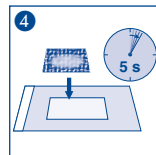
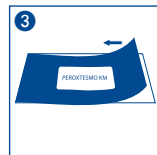
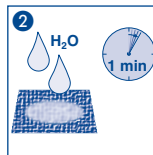
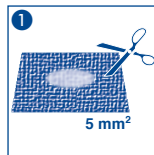
Cortar o rasgar una muestra de algunos mm² del material sospechoso y sumergir en agua o solución salina fisiológica. Solo deben tomarse al número exacto de papeles indicadores necesarios. Cerrar el envase inmediatamente después. El papel se separa de la hoja de plástico, cogiendo este por sus dos extremos y dando un tirón. No debe tocarse el papel con los dedos. La muestra sumergida durante 1 min y húmeda se coloca sobre el papel. Si existen trazas de sangre se produce una clara coloración azul al cabo de pocos segundos. Para comprobar trazas de sangre muy diluidas, p.ej. manchas de sangre lavadas, se recomienda una concentración de los restos sanguíneos. Se procede de la forma siguiente: una tira de papel de filtro de ca. 15 mm ancho se sumerge en el líquido a estudiar (charco de agua, agua de lavado), con lo que la peroxidasa de la sangre asciende por el papel de filtro. Córtese un pedacito de la tira de papel, de la zona inmediatamente por encima del nivel de inmersión y apretarlo sobre el papel seco de PEROXTESMO KM.

Advertencia:

El PEROXTESMO KM es específico de Peroxidasa, pero no para sangre. Para esta comprobación el PEROXTESMO KM solo tiene al valor de una prueba previa.

Condiciones de almacenaje:

Proteger las papeles de la luz del sol y humedad. Los caías se deben guardar en un lugar frío y seco (temperatura no superiora + 30 °C).



REF	Artikelnummer / Item number / Référence produit / Referencia / Artikelnummer / Numero di catalogo / Numer artykułu	LOT	Chargencode / Batch identification / Numéro de lot / Código de lote / Productienummer / Codice del lotto / Numer partii
	Achtung! / Warning! / Attention! / ¡Atención! / Let op! / Attenzione! / Uwaga!		Verwendbar bis / Use by / À utiliser avant / Fecha de caducidad / Te gebruiken tot / Utilizzare entro (anno / mese) / Przydatność do użycia
	Temperaturbegrenzung / Permitted storage temperature range / Limites de température / Limites de temperatura / Temperaturbegrenzung / Limite de tem- peratura / Ograniczenie temperatury		Trocken aufbewahren / Store in a dry place / Conserver au sec / Maintenir seco / Op een droge plaats bewaren / Mantener asciutto / Przechowywać w suchym miejscu
	Gebrauchsanweisung beachten / Please read instructions for use / Respecter les instructions d'utilisation / Obsérvense las instrucciones de uso / Lees de bijsluiter / Consultare le istru- zioni per l'uso / Przestrzegać instrukcję użycia		Packung geschlossen halten / Keep container closed / Refermer la boîte / Mantenga el envase cerrado / Verpak- king gesloten houden / Conservare la confezione chiusa / Przechowywać pojemnik szczelnie zamknięty
	Ausreichend für <n> Prüfungen / Contains sufficient for <n> tests / Contenu suffisant pour <n> tests / Contenido suficiente para <n> tests / Voldoende voor <n> tests / Contenuto sufficiente per <n> test / Wystarczająco dla kontroli <n>		