

Cromatografía

TLC

Cromatografía de capa fina
placas & folhas

placas y láminas



calidad
eficacia
selectividad

**¡CON MUESTRAS
GRATIS
INCLUIDAS!**

MACHEREY-NAGEL

www.mn-net.com





Ventajas de las láminas:

- fáciles de cortar / manipular
- más económicas que las placas de vidrio
- excelente eficacia de separación

Placas analíticas de poliéster y aluminio para TLC:

Sílica 60, superficie específica (BET) ~ 500 m²/g, tamaño medio de poro 60 Å, volumen específico de poro 0.75 ml/g, tamaño de partícula 5 – 17 µm, espesor de capa 0.20 mm

tamaño (cm)	unidad de venta	POLYGRAM®		ALUGRAM®	
		Código con UV 254 nm	Código sin indicador UV	Código con UV 254 nm	Código sin indicador UV
2,5 x 7,5	200	805 901	805 902	818 129	
4 x 8	50	805 021	805 032	818 131	
5 x 7.5	20			818 130.20	818 030.20
5 x 10	100	805 037	805 039		
	50			818 160	818 161
5 x 20	50	805 022	805 012	818 132	818 032
10 x 20	50	805 028	805 034		
	20			818 162	818 163
20 x 20	25	805 023	805 013	818 133	818 033
40 x 20	25	805 024	805 014		
Rollo 500 x 20	1	805 017			

Láminas de poliéster POLYGRAM®

Características principales:

- irrompibles pero fáciles de cortar
- resistentes a los productos químicos (frente a ácidos y bases)
- vuelven a la posición plana después de doblarlas
- transparentes
- ligeras y económicas
- estables hasta 185 °C

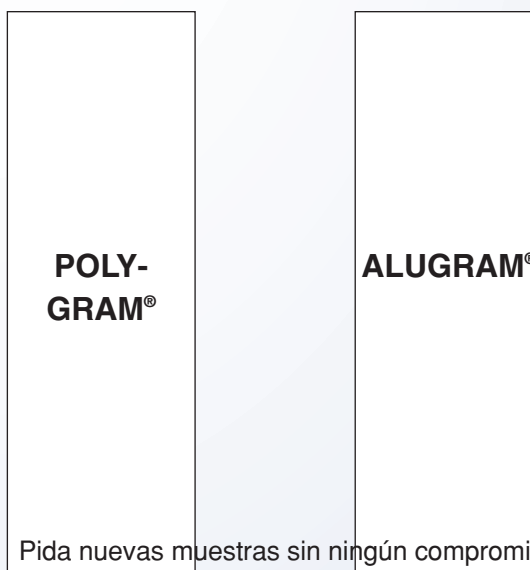
Láminas de aluminio ALUGRAM®

Características principales:

- irrompibles pero fáciles de cortar
- resistentes a los productos químicos
- apropiadas para la mayoría de los solventes
- ligeras y económicas
- termostables

¡La alternativa al vidrio!
POLYGRAM® & ALUGRAM®
 en 2.5 x 7.5 cm (1 x 3 pulgadas)

Verifique la diferencia:





La cromatografía de capa fina se emplea para una gran variedad de análisis, y a través de los años se ha demostrado que no existe una placa universal apropiada para todos los requerimientos posibles. Por esa razón, MN ofrece diferentes tipos de placas de vidrio recubiertas con sílice: Sil G o ADAMANT con diferentes selectividades y campos de aplicación.

Características principales de las placas de vidrio analíticas para TLC:

- resistentes a los productos químicos
- aptas para escanear (superficie absolutamente plana)
- posibilidad de TLC preparativa
- transparente
- . . . pero más frágiles, difíciles de cortar y más pesadas que las láminas
- Sílica 60
- superficie específica (BET) ~ 500 m²/g
- tamaño medio de poro 60 Å
- volumen específico de poro 0.75 ml/g
- tamaño de partícula 5 – 17 µm
- espesor de capa 0.25 mm

SIL-G*

superficie suave · fácil de „quitar raspando“
baja coligación de polaridad · puede rotularse con lápiz

ADAMANT

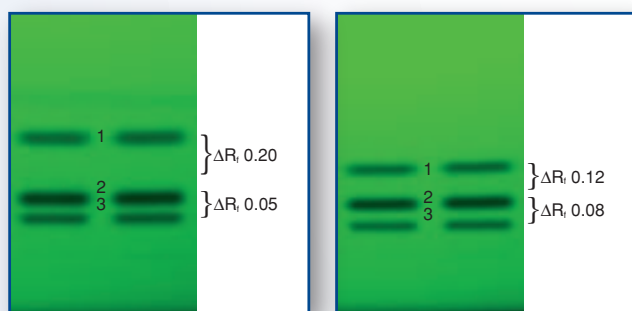
superficie dura
sistema indicador de UV brillante

tamaño (cm)	unidad de venta	Código			Código	
		con UV 254 nm	con UV 254/366 nm	sin indicador UV	con UV 254 nm	sin indicador UV
2.5 x 7.5	100	809 028.100			821 005	
5 x 10	200	809 027.200			821 010.200	
	50	809 027		809 017	821 010	821 040
5 x 20	100	809 021	809 121	809 011	821 015	
10 x 10	25	809 020		809 010	821 020	821 050
10 x 20	50	809 022	809 122	809 012	821 025	821 070
20 x 20	25	809 023	809 123	809 013	821 030	821 060

*También disponibles como placas preparativas con espesor de 0.50, 1.00 y 2.00 mm.

2 diferentes selectividades para la separación de nitroanilinas,, separaciones bajo idénticas condiciones

Indicadores de UV brillantes en las placas ADAMANT



Sil-G

ADAMANT



tamaño (cm)	unidad de venta	Placas de vidrio	
		Código RP-18 W / UV ₂₅₄ 0.25 mm	Código RP-18 W / UV ₂₅ 0.15 mm
4 x 8	50		818 144
5 x 10	50		818 152
5 x 20	50	811 073	818 145
10 x 10	25	811 075	818 147
10 x 20	50	811 072	
20 x 20	25	811 071	818 146

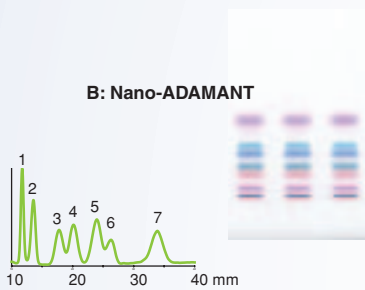
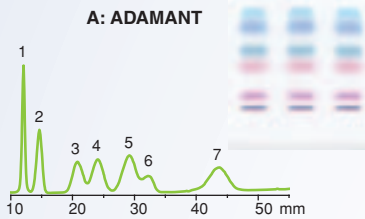
Placas C18 TLC y HPTLC

Para TLC de fase inversa ofrecemos diferentes placas con sílice modificada C18. La placa humectable TLC RP18W puede desarrollarse con disolventes acuosos orgánicos e inorgánicos puros, así como también con eluyentes acuosos puros.

También son posibles otras modificaciones con diferentes grados de salinización (Nano SIL C18-50).



Comparación entre placas ADAMANT y Nano-ADAMANT
Separación de colorantes de antraquinona
 Capas: A: ADAMANT, B: Nano-ADAMANT
 Muestra: 1 µl alrededor de 0.1 %
 Eluyente: tolueno-ciclohexano (4:3, v/v)
 Tiempo de migración: A) 30 min, B) 15 min
 Picos:
 1. Azul 3
 2. Violeta 2
 3. Rojo
 4. Verde
 5. Azul 1
 6. Azul verdoso
 7. Violeta 1



Mayor eficacia con partículas pequeñas. . . además de las capas TLC con recubrimiento de sílice listas para usar, también fabricamos placas de alta resolución (**HPTLC**) listas para usar con el nombre de “**Nano sílice**”. El adsorbente, al igual que en HPLC, es finamente dividido. Utilizamos tamaños medios de partícula de 2 – 10 µm.

Características principales de las placas HPTLC:

- separaciones más definidas
- menores tiempos de desarrollo y distancias de migración
- menores volúmenes de muestra: 0.01 – 0.1 µl
- difusión mínima
- mayor sensibilidad de detección

Placas de vidrio analíticas para HPTLC:

Sílica 60, superficie específica (BET) ~ 500 m²/g, tamaño medio de poro 60 Å, volumen específico de poro 0.75 ml/g, espesor de capa 0.20 mm

tamaño (cm)	Unidad de venta	Nano-Sil-G		Nano-ADAMANT	
		Código con UV 254 nm	Código sin indicador UV	Código con UV 254 nm	Código sin indicador UV
5 x 5	100	811 021	811 011	821 100	821 130
10 x 10	25	811 022	811 012	821 110	821 140
10 x 20	50	811 023	811 013	821 120	821 150

Otros productos de MACHERY-NAGEL para TLC:

- placas con zonas de concentración
- placas preparativas para TLC (espesor de 0.50, 1.00 y 2.00 mm)
- placas y láminas con óxido de aluminio o poliamida
- placas y láminas con celulosa, **MN 300** (fibras naturales) **MN 400** 400 (placas con celulosa microcristalina), celulosa modificada con intercambiador iónico-capas modificadas (CN, NH₂, Diol)
- otras capas RP (Nano-SIL C18-50, Nano-SIL C18-100, RP-2)
- CHIRALPLATE para separaciones enantioméricas
- capas para aplicaciones especiales (PAH, tensioactivos)
- intercambiadores iónicos
- capas mixtas (óxido de aluminio/celulosa, celulosa/sílice, tierra infusoria/sílice)
- reactivos de visualización y accesorios

Para más información pida nuestro catálogo general de cromatografía, o contacte con su representante local.

www.mn-net.com

MACHERY-NAGEL

MACHERY-NAGEL GmbH & Co. KG · Neumann-Neander-Str. 6-8 · D-52355 Düren · Alemania

Alemania e internacional:
 Teléfono: +49 (0) 24 21 96 90
 Fax: +49 (0) 24 21 96 91 99
 e-mail: sales-de@mn-net.com

Suiza:
MACHERY-NAGEL AG
 Tel.: +41 (0) 62 388 55 00
 Fax: +41 (0) 62 388 55 05
 e-mail: sales-ch@mn-net.com

Francia:
MACHERY-NAGEL EURL
 Tel.: +33 (0) 3 88 68 22 68
 Fax: +33 (0) 3 88 51 76 88
 e-mail: sales-fr@mn-net.com

EE.UU.:
MACHERY-NAGEL Inc.
 Tel.: +1 610 559 98 48
 Fax: +1 610 559 98 78
 e-mail: sales-us@mn-net.com

